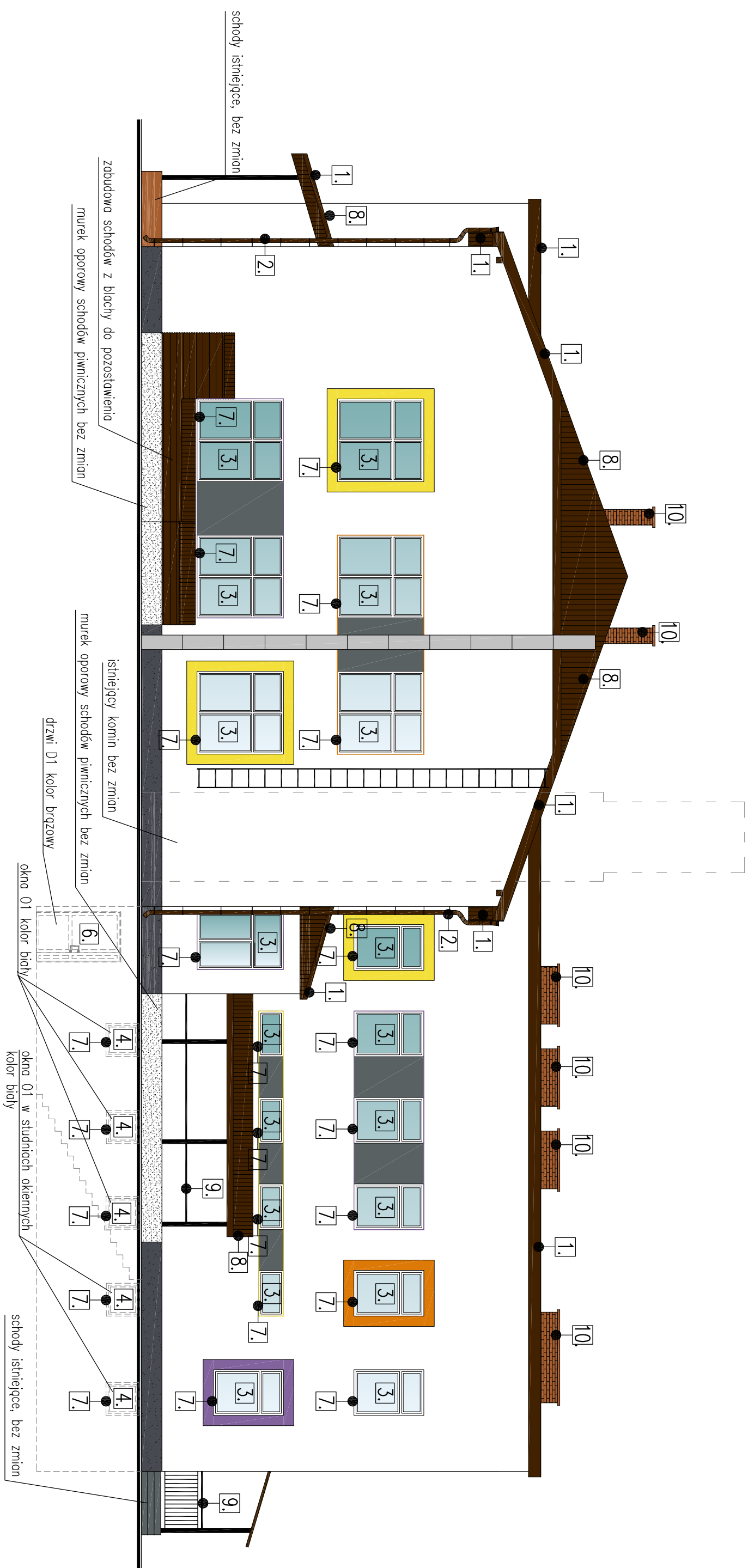


ELEWACJA PÓŁNOCNO - WSCHODNIA



- | | |
|----|---|
| | Typ silnikowy, barwiony w masie, faktura "kamyczkowa", ziarno 1,5mm, kolor biały |
| | Typ silnikowy, barwiony w masie, faktura "kamyczkowa", ziarno 1,5mm, kolor RAL 7012 |
| | Typ silnikowy, barwiony w masie, faktura "kamyczkowa", ziarno 1,5mm, kolor RAL 1018 |
| | Typ silnikowy, barwiony w masie, faktura "kamyczkowa", ziarno 1,5mm, kolor RAL 2000 |
| | Typ silnikowy, barwiony w masie, faktura "kamyczkowa", ziarno 1,5mm, kolor RAL 4005 |
| | Typ mozaikowy, faktura "kamyczkowa", ziarno 1,5mm, kolor czarny/antycyt |
| 10 | Obrobka biochara istniejąca |
| 11 | Rymy i rury spustowe istniejące |
| 12 | Susarka zewnętrzna okienna PCV, kolor biały – istniejące |
| 13 | Susarka zewnętrzna okienna PCV, kolor biały – istniejące |
| 14 | Susarka zewnętrzna okienna PCV, kolor biały – projektowane |
| 15 | Susarka zewnętrzna drzwiowa, istniejąca bez zmian |
| 16 | Susarka zewnętrzna drzwiowa – projektowana |
| 17 | Parapet okienny z blachy gr. 0,5mm kolor szary (RAL 7024) |
| 18 | Pokrycie istniejące, bez zmian |
| 19 | Balustrady i poręcze istniejące do malowania na kolor czarny |
| 20 | Wykucie kominów istniejące |

[illegible]